

WARSZAWA, PRAGA-POŁUDNIE

ul. None

cena

699 000 zł

11 625 zł/m²

powierzchnia

60 m²

liczba pokoi

3

piętro

3 (z 4.0)

rynek: Wtórny

rodzaj zabudowy: Niski blok

typ kuchni: Otwarta

ogrzewanie: CO miejskie

rok budynku: 2017

stan wykończenia: Idealny

czynsz: 608 zł

forma własności: Własność

winda: tak

Opis

Lokal jest w pełni urządzony, dominują w nim neutralne barwy, a większość mebli została wykonana ręcznie. **Kolory, wyposażenie oraz elementy wykończenia doskonale ze sobą współgrają, dodając wnętrzu jasności, przestrzeni i światła.** To wszystko, nadaje mieszkaniu współczesny klimat.

MIESZKANIE:

Składa się ono z dwóch poziomów. Pierwszy poziom to salon z kuchnią i łazienką. Na drugim poziomie znajdują się 2 pokoje. **Dzięki temu, mieszkanie ma klarownie wydzielone strefy dzienną i nocną.** Duża ilość okien balkonowych, znajdujących się na obydwu piętrach oraz usytuowanie ich na stronę południową i wschodnią, sprawia, że lokal jest bardzo jasny. **Mieszkanie posiada 2 balkony.**

Lokal został wykończony we wrześniu 2019 roku. Możesz się tu wprowadzić od razu, bez ponoszenia jakichkolwiek nakładów. Kuchnia jest w pełni zabudowana oraz wyposażona, znajdziesz w niej: lodówkę, piekarnik, zmywarkę, płytę indukcyjną oraz okap.

Na piętro, prowadzi szafa zrobiona na wymiar, której górna część została obłożona **dębowymi trepami.** Pozwoliło to uzyskać komfortowe wejście oraz do maksimum wykorzystać przestrzeń pod schodami. Dodatkowo miejsce na rzeczy zapewnia duża, zabudowana szafa znajdująca się w głównej sypialni.

Do mieszkania przynależą 2 miejsca garażowe, znajdują się one na parterze budynku i posiadają własną bramę wjazdową. Są dodatkowo płatne - łącznie 70.000 zł.

LOKALIZACJA:

Budynek mieści się w 2 linii zabudowy od Ronda Wiatraczna. **Miejsce to zapewni Ci sprawny dojazd do Centrum (15 min.) lub do metra Politechnika (10 min.)** oraz potrzebną na co dzień infrastrukturę. W ciągu minuty dotrzesz do przystanku autobusowego lub tramwajowego. Szybkie zakupy zrobisz w Żabce, która znajduje się w budynku. Przy Rondzie Wiatraczna znajdziesz m.in.: 2 centra handlowe, kilka restauracji, liczne apteki oraz przychodnie lekarskie. Sąsiedztwo budynku obfituje w tereny zielone, gdzie możesz wybrać się na spacer lub wyprowadzić psa.

BUDYNEK:

- Nowy blok oddany do użytku w 2017 roku
- Ogrzewanie i ciepłą wodę zapewnia sieć miejska
- **4-piętrowy, kameralny budynek z 27 mieszkaniami**

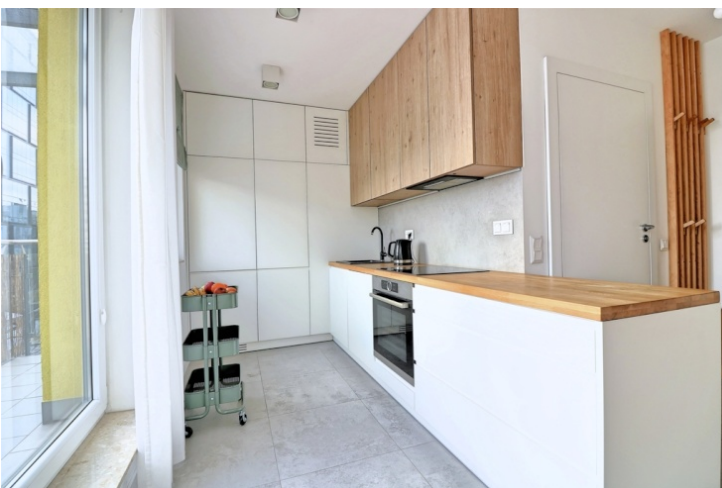
Zadzwoń lub napisz, jeżeli masz jakieś pytania albo chcesz zobaczyć mieszkanie.

numer oferty: [824/5335/OMS](#)

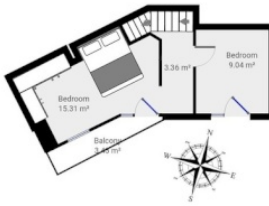
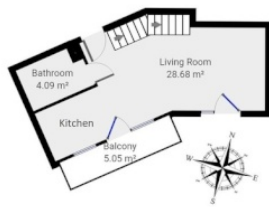
Michał Krystecki



Doradca
tel. **+48 660 389 631**







WYKŁAD PĘTNA - EST 822 - ANEKSJONOWE DODANIE SIEGOSPA DOBUDOWA WIEŻELĄ ŚWIATOCIEŁ, W TYM BEZ OGRANICZEŃ DOTYCZĄCYCH JAKOŚCI I DOKŁADNOŚCI WYMIARÓW



HARMONY HOUSE

Biuro Nieruchomości

Copyright © 2016 Harmony House. Wszelkie prawa zastrzeżone.
Projekt i realizacja LionStudio.pl